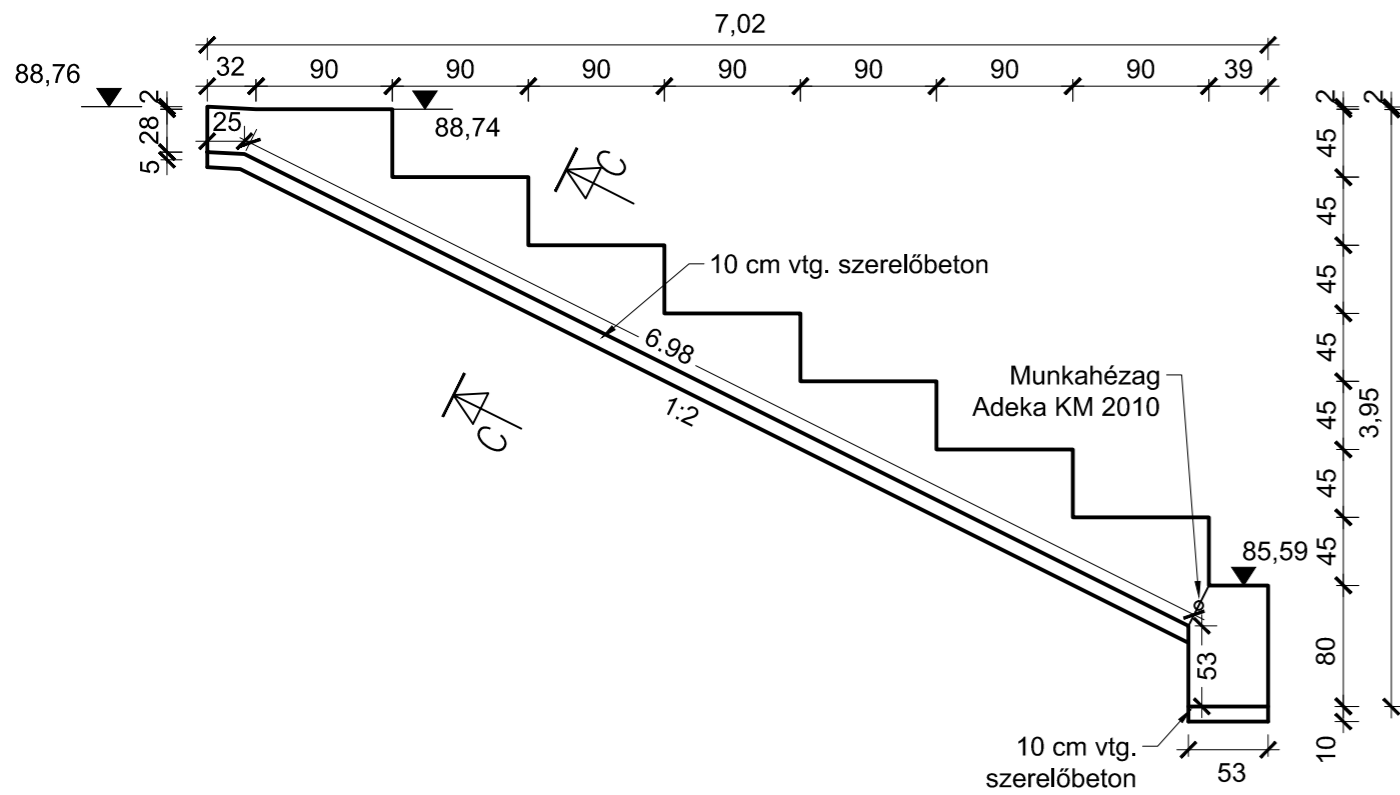
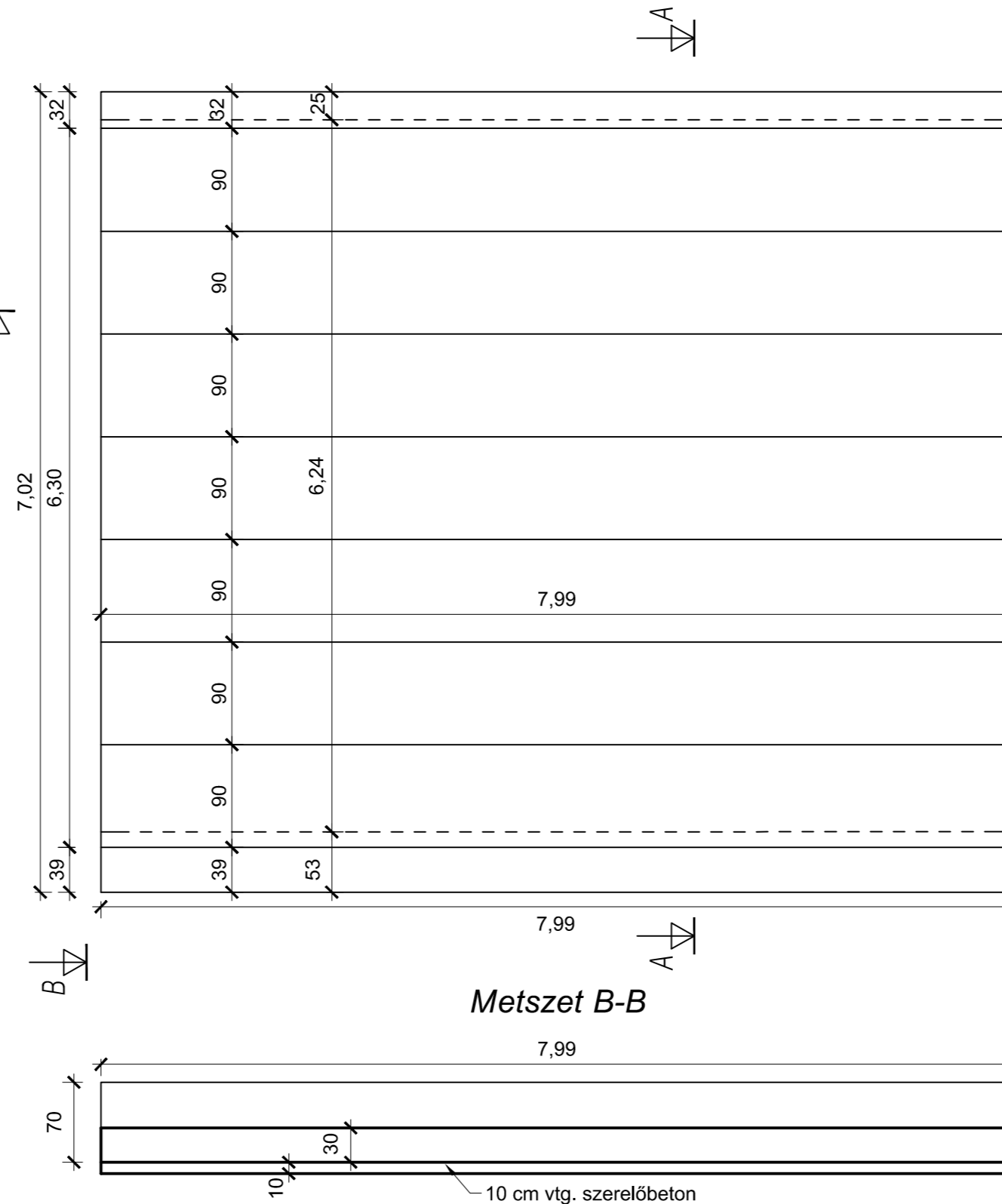


Metszet A-A

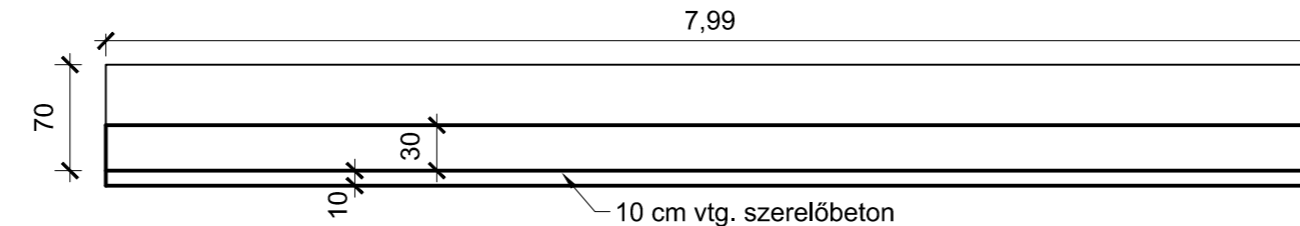


**Anyagmennyiségek:**  
 Szerelőbeton: 6.20 m<sup>3</sup>  
 Beton: 32.04 m<sup>3</sup>  
 Zsaluzás: 39.60 m<sup>2</sup>  
 Felületkezelés: 56.09 m<sup>2</sup>  
 ADEKA KM 2010: 8 m  
 ADEKA KM 2020: 8 m  
 A megadott mennyiségek 1db elemre vonatkoznak, készül összesen **8 db.**

Felülnézet



Metszet B-B



**Megjegyzések:**

Vasbeton: C30/37-XC4-XF2(H)-XD1-XV2(H)-24-F3 (MSZ-4798-1:2004)

Szerelőbeton: C8/10-X0b(H)-32-F1 (MSZ-4798-1:2004)

Betonacél:  $\phi 6$  B 240A (EC)  
 $\phi 8$ -tól B 500A (EC)

Betontakarás: - általában 4,0 cm  
 - csatlakozó felületeknél 3,0 cm

Minimáli toldási hossz: 36d


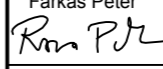
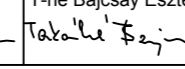
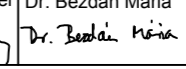
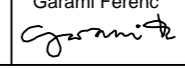
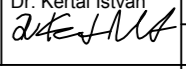
A külön nem jelölt élek 2/2 cm-es lesarkítással készülnek.

A lépcsőfokokat 2-3 mm kifelé való lejtéssel kell kialakítani, majd a beton megszilárdulását követően érdesíteni kell.

Az Adeka KM 2020 vízzáró gumiszalag az egyenletesre lecsiszolt, pormentes felületre, a lemez vastagságának a közepére kerül Adeka ragasztóval felragasztásra. Az Adeka KM 2020 vízzáró gumiszalag folytonos legyen és hegesztéssel kell toldani.

A munkahézagokba Adeka KM 2010 vízre duzzadó munkahézag szalagot kell beépíteni a betonozás folytatása előtt.

Az építkezés alatt a munkavédelmi és baleseti szabályokat maradéktalanul be kell tartani.

Dátum	Mód. jelölés	Mód. értesítő sz.	Módosítás oka	Tervező	Ellenőr	
Építető: KÖZÉP-TISZA-VIDÉKI KÖRNYEZETVÉDELMI ÉS VÍZÜGYI IGAZGATÓSÁG, SZOLNOK Közös kivitelezési fővállalkozók: KÖTIVIEP'B Kft. - Duna Aszfalt Kft. - HÍDÉPÍTŐ SPECIÁL Kft.						
Generáltervező:  <b>REVIVO KÖRNYEZETVÉDELMI ÉS MÉLYÉPÍTÉSTERVEZŐ KFT.</b> 1102 Budapest, Szent László tér 20. Tel: 431-7360 Tel/fax: 261-2438 email: revivo@revivokft.hu						
Ügyvezető igazgató: Kovács Ildikó 	Generáltervező: dr. Kristóf János 	Ellenőr: Sándor Géza 	Generáltervező munkaszáma: <b>0017/2012</b>			
Terv címe: Árvízvédelmi fővédvonal fejlesztése, Szolnok város térségi fejlesztése a jobb parti árvízvédelmi szakaszon (10.02. árvízvédelmi szakasz) Projekt száma: KEOP-2.1.1/2F/09-2010-0002 EU-Kohéziós Alap <b>65+481 - 66+458 tkm közötti "Tiszaparti sétány" árvízvédelmi fővédvonal fejlesztése</b>						
<b>MEGVALÓSULÁSI TERV</b>						
Munkarész felelős tervezője: 				Tevező munkaszáma: <b>1402</b>		
Munkarész: <b>Tisza jobb parti árvízvédelmi fővédvonal fejlesztése a 65+481 tkm és a Tiszavirág híd között</b>				Munkarész-szám: <b>M1.2-3</b>		
Rajz címe: Lépcső zsaluzási terve I.				Rajzszám: <b>7.3.1.1</b>		
Ügyvezető igazgató: Farkas Péter 	Műszaki igazgató: T-né Bajcsay Eszter 	Projektfelelős: Dr. Bezdán Mária 	Felelős tervező: Garami Ferenc 	Tervező: Szabó Bence 	Ellenőr: Dr. Kertai István 	Méretarány: 1 : 50 Alapszint: mB.f.
Ez a terv szerzői jogvédelem alatt áll.						
Kelt: 2014.07. hó						